

КУХНИ



Творите с удовольствием!

Импровизируйте и удивляйте на кухне от Первой мебельной!

Мы хотим, чтобы кухня стала тем местом, где вы сможете в полной мере насладиться творчеством, испытать незабываемое наслаждение от воплощения самых смелых кулинарных замыслов или просто от уютных посиделок с родными и близкими. Пусть на вашей кухне всегда присутствует аромат тепла, уюта и гармонии.

Творите с удовольствием на кухне от Первой мебельной!



01 Современные кухни







Экспресс-кухня ЛАЙТ



Более **1000** готовых решений

Производство – от **14** дней

ЗАКАЖИТЕ ОНЛАЙН





СИНГЛ

Фасады: ЛДСП

#ламинат #современный стиль



Кухня СИНГЛ — это гармония минималистичности в сочетании прямых линий, простых форм и ярких деталей. Четкие грани фасадов и выразительные текстурные поверхности этой кухни выбирают покупатели, для которых важен комфорт с оптимальными затратами.

Модули с оригинальными открытыми полками — изюминка модели, которая поможет даже небольшому помещению в нейтральных тонах заиграть сочными красками.





Фасады модели СИНГЛ могут быть гладкими или фактурными, имитировать дерево или бетон. Насыщенные цвета деталей — красный, оранжевый, желтый или зеленый — придают каждой кухне СИНГЛ яркую индивидуальность.



ДУЭТ

Фасады: МДФ+ПВХ

#радиусные фасады #современный стиль



Кухня ДУЭТ отличается большим выбором цветов. Фасады могут быть глянцевыми или матовыми, однотонными или текстурными. Дизайнеры рекомендуют, следуя названию модели, использовать для нее сочетание двух цветов.

Модель превосходно адаптируется под различные размеры и высоту помещения. С фасадами ДУЭТ можно создать как маленькую, функциональную кухню для студии, так и большую кухню со множеством мест для хранения.





В модели ДУЭТ доступны прямые и радиусные фасады. Современный дизайн кухни великолепно подчеркнут стеклянные фасады в алюминиевой рамке с профилем.



ЛОФТ

Фасады: МДФ+ПВХ

#вертикальный руст #современный стиль



Рамочные фасады со строгим вертикальным рустом эффектно смотрятся как в однотонном, так и в древесном декоре. В палитре цветов модели преобладают сдержанные, естественные оттенки, а текстуры могут располагаться вертикально или горизонтально.

Фасады кухни ЛОФТ могут быть глухими или со стеклом, в том числе с имитацией переплета. Множество вариантов стекла придадут индивидуальность вашей кухне.



СИМПЛ

Фасады: МДФ+пластик

#матовый пластик #глянцевый пластик



Кухня СИМПЛ — это современные формы и подчеркнутое внимание к фактурам. Актуальные цвета фасадов представлены в двух видах покрытия — матовом и глянцевом. Простые и чистые линии этой модели привлекают покупателей, ценящих функциональный минимализм и четкую геометрию пространства.

Хотите создать современную кухню, которая за счет своей универсальности одинаково хорошо впишется и в студию, и в совмещенную с кухней гостиную? Тогда обратите внимание на эту модель.





Пластиковое покрытие фасадов — легкое в уходе. Прямые фасады кухни СИМПЛ рекомендуется снабжать компактными торцевыми ручками или системой открывания нажатием.





БИТЛ

Фасады: МДФ+ПВХ

#ретро #округлые формы



Кухня в стиле ретро — самая необычная в модельном ряду современных кухонь нашей фабрики. Геометрия этой модели основана на промышленной эстетике 50–60-х годов прошлого века, когда в дизайне господствовали закругленные формы.

Витражи с рисунком, напоминающим стеклоблоки, открытая бутылочница с круглыми отверстиями — всё это тоже атрибуты стиля ретро. Дополните кухню подходящей техникой, и образ будет завершен.



ЛАЙН

Фасады: МДФ+ПВХ

#итальянский дизайн #окантовка фасадов



Кухня ЛАЙН — модель с рамочным фасадом в новом прочтении: вместо традиционной широкой рамки фасады имеют тонкую окантовку по периметру. Выраженная геометрия металлических стеллажей и открытых полок подчеркивает современный стиль кухни.

Дизайнеры рекомендуют использовать в модели ЛАЙН частично или полностью застекленные фасады, в том числе в алюминиевой рамке ГАРДА.



ЭТНО

Фасады: ДСП+шпон

#экзотический шпон #современный стиль



Кухня ЭТНО — современная модель с оригинальным покрытием под экзотическую древесину. Реконструированный шпон с уникальным рисунком неотличим от натурального дерева и может располагаться вертикально или горизонтально.

Особенность модели — возможность комбинировать ее фасады с цветными фасадами модели ДУЭТ и витринными фасадами в рамке ГАРДА, создавая уникальные композиции.



СОФТ

Фасады: МДФ+эмаль

#полуматовая эмаль #современный стиль



Кухня СОФТ — это четкие очертания, блеск стекла и холод металла в сочетании с теплыми, бархатистыми поверхностями полуматовых фасадов. Модель является фаворитом среди покупателей, которые выбирают дизайн в стиле «функциональный минимализм».

Кухни этой модели рекомендуем дополнять витринами со стеклом в металлическом профиле.





Актуальная палитра эмалей для кухни СОФТ позволяет создать идеальную композицию. Использование профиля на корпусе или системы открывания нажатием подчеркивает минимализм модели.





ДЖОЙ

Фасады: МДФ+эмаль

#интегрированные ручки #кухня без ручек



Кухня ДЖОЙ — лаконичная модель с покрытием полуматовой эмалью. Отличительная особенность модели — практичные ручки, выполненные в форме буквы J по всей ширине фасада методом фрезеровки. Гладкая линия фасадов создает безопасную среду на кухне.

Модель разработана в соответствии с современными тенденциями в мебельной моде. Безупречный вид фасадов кухни ДЖОЙ доставляет эстетическое удовольствие своей абсолютной функциональностью.



ФЕНИКС

Фасады: МДФ+пластик

#суперматовые фасады #лазерная кромка



Кухня ФЕНИКС получила имя мифологической птицы феникс, возрождающейся в огне, потому что ее фасады созданы из наноматериала, способного к самовосстановлению от мелких повреждений под воздействием тепла.

Кромка фасадов кухни ФЕНИКС приклеивается с применением лазерной технологии. На суперматовой поверхности не остается отпечатков, что делает фасады ФЕНИКС идеальным выбором для использования системы открывания простым нажатием.



ТЕМПО

Фасады: МДФ+ПВХ

#геометрическая фрезеровка #модерн



Кухня ТЕМПО с геометрической фрезеровкой фасадов — это оригинальная новинка в линейке кухонь Первой мебельной фабрики. Вертикальные полосы визуально поднимают высоту потолка и делают незаметной стыковку дверей, создавая монолитный эффект.

Фасады ТЕМПО могут использоваться самостоятельно или в сочетании с фасадами других моделей и витринами в алюминиевой рамке ГАРДА.



ТЕМПО

Фасады: МДФ+эмаль

#геометрическая фрезеровка #модерн



Особенность фасадов ТЕМПО — в геометрической фрезеровке с одинаковым шагом и глубиной, построенной на метрическом повторе элементов, подобно чередованию тактов в музыке.

Кухня ТЕМПО универсальна: вертикальная фрезеровка ее фасадов подходит для просторных помещений с низкими потолками и не менее эффектно смотрится на небольших и узких кухнях.



ФРЕСКО

Фасады: МДФ+ПВХ

#тонкая рамка #современный стиль



ФРЕСКО — универсальная модель-хамелеон, мимикрирующая под различные стили в интерьере, в зависимости от планировки, компоновки секций и декоративного оформления. Уменьшенная рамка фасадов визуально облегчает и освежает интерьер, превосходно сочетается с различными видами накладных ручек, благодаря чему естественно вписывается в любое пространство.

С фасадами ФРЕСКО можно создать строгую неоклассическую кухню, уютную кухню в стиле кантри, легкую и светлую скандинавскую кухню и даже кухню в интерьере в стиле лофт или ар-деко.



ЛЭНД

Фасады: МДФ+шпон+массив

#натуральный шпон #врезные ручки



Кухня ЛЭНД — удачное сочетание современных идей дизайна и канонических текстур стиля лофт: металла, дерева, стекла. Фасады кухни покрыты дубовым шпоном и сохраняют уникальный древесный рисунок, а их рельеф сформирован с помощью накладки из массива дуба.

Особенность модели — отфрезерованные в фасадах ручки вместо традиционных накладных ручек. Кухню ЛЭНД можно назвать актуальной лофт-версией традиционной деревянной кухни.





Черный металл открытых полок и блеск стекла придают кухне ЛЭНД выраженный современный вид. Для этой модели рекомендуем выбирать столешницу, имитирующую бетон или камень.





АР-ДЕКО

Фасады: ДСП+акриловый пластик

#акрил #модерн



Кухня АР-ДЕКО является образцом современного стиля в модельном ряду нашей фабрики. Изогнутые формы мебели придают современное звучание интерьеру, наполняя его чистыми оттенками гладких поверхностей, функциональностью и лаконичностью.

Акриловые фасады модели наполнены глубоким глянцевым блеском, в изысканных линиях читается неповторимая элегантность направления ар-деко. Радиусные фасады обеспечивают плавные очертания углов и позволяют создавать совершенные кухонные острова.

02

Неоклассические кухни







ЛОТАРИНГИЯ

Фасады: МДФ+ПВХ

#фигурная фрезеровка #неоклассика



Кухня ЛОТАРИНГИЯ в стиле неоклассика изящно вписывается в современный интерьер, стремящийся к гармонии красоты и функциональности. Модель названа в честь региона Франции, расположенного у границы с Германией, и сочетает французское изящество форм с немецкой точностью линий.

Кухня может дополнительно декорироваться карнизами, пилястрами, арками и балюстрадами, чтобы отвечать самому изысканному вкусу.





Наши дизайнеры рекомендуют выбирать для кухни ЛОТАРИНГИЯ светлые, пастельные тона, которые в сочетании с контрастными столешницей и фартуком создадут теплый уютный интерьер.





ШЕФФИЛД

Фасады: МДФ+ПВХ

#плоская филленка #неоклассика



Кухня ШЕФФИЛД с рамочными фасадами с плоской филенкой и имитацией диагонального руста на стыке рамки является воплощением строгих классических традиций. Фасад модели великолепно смотрится как в декоре под дерево, так и в однотонном оформлении. Текстуры на фасадах располагаются вертикально или горизонтально.

Фасады кухни могут быть застеклены, а весь гарнитур — декорирован карнизом, арками, балюстрадами и пилястрами.



ЧЕСТЕР

Фасады: МДФ+ПВХ, МДФ+ПВХ+эмаль

#вертикальная фрезеровка #английский стиль



Кухня ЧЕСТЕР выполнена в английском стиле. Вертикальные линии на фасадах задают строгий тон, контрастные открытые полки навевают атмосферу знаменитых британских пабов. Завершают образ декоративные петли и накладные ручки, как на антикварной мебели.

Модель декорируется арками, пилястрами, карнизами и балюстрадами. Фасады со стеклом в переплете придают кухне домашний уют.





Для фасадов данной модели доступны два типа покрытия — ПВХ и ПВХ с эмалью. На выбор покупателя предоставляется 32 варианта эмали, в том числе глубокие «английские» оттенки зеленого, синего и красного цветов.





ФЕЛИСА КОЛОР

Фасады: МДФ+ПВХ

#массив ясеня #неоклассика



Кухня ФЕЛИСА КОЛОР — это неоклассический рестайлинг классической кухни ФЕЛИСА. Модель сохранила фасады из массива дерева, облицовку натуральным шпоном и получила новую палитру полуматовых «припыленных» цветов и эффектные витражи с фацетом.

На поверхности рамочных фасадов с декоративным орнаментом по периметру выполнена отделка «открытые поры», проявляющая выразительную текстуру волокон древесины ясеня.



МАНЧЕСТЕР

Фасады: МДФ+шпон+массив

#массив ясеня #неоклассика



Кухня МАНЧЕСТЕР — это образец неоклассического стиля в классическом исполнении из натурального дерева. Элегантная простота оттенков льна, акации и фисташки наполняет эту кухню ощущением простора и свежести, а насыщенный цвет серого жемчуга и нежный оттенок вереска добавляют изысканности.

Покрытие эмалью сохраняет неповторимый рисунок настоящего дерева, к которому хочется прикасаться. Модель декорируется карнизом и пилястрами.





Кухня МАНЧЕСТЕР изготавливается из итальянского массива ясеня. Лаконичная и эргономичная фурнитура вносит в интерьер минималистичные нотки. Рекомендуем для этой модели выбирать столешницу и стеновые панели с рисунком, имитирующим природный камень.





ПРОВАНС

Фасады: МДФ+эмаль

#полуматовая эмаль #неоклассика



Кухня ПРОВАНС в неоклассическом стиле притягивает легкими формами и свежими, приглушенными цветами фасадов. Модель сочетает строгость классических форм с простотой деревенского стиля.

Большой выбор оттенков эмали и минимум декора дают широкий простор для выбора фона и аксессуаров. Мягкая подсветка внутри застекленных шкафов добавит вашей кухне уюта.

03

**Классические
кухни**







МЮНХЕН

Фасады: МДФ+ПВХ

#фигурная фрезеровка #классический стиль



Кухня МЮНХЕН — классическая модель с фигурной фрезеровкой фасадов. Строгие пилястры и карнизы подчеркивают классические формы кухни, а изящные арки, фасады со стеклом в переплете и винтажные ручки легко превращают кухню из классической в кухню в стиле прованс.

Рамка фасадов МЮНХЕН имитирована сложной фрезеровкой, сочетающей прямые и скругленные углы с тонким вертикальным рустом.





Для фасадов МЮНХЕН возможно однотонное цветное покрытие, текстурное покрытие под дерево, в том числе с золотой, серебряной или медной патиной, а также современное покрытие «софт-тач».





ФЕЛИСА

Фасады: МДФ+шпон+массив

#итальянский массив #классический стиль



Кухня ФЕЛИСА — белоснежного оттенка, утонченная и изысканная, является великолепным образцом классического стиля. Колонны с резными капителями, изящные арки и балюстрады, декоративные листовенные орнаменты напоминают об эпохе Ренессанса.

Фасады кухни создаются из массива ясеня и покрываются эмалью, патиной и особым лаком. Радиусные фасады придают гарнитуру завершенность. Особое украшение кухни — венецианские витражи.



АЛЛЕГРО

Фасады: МДФ+ПВХ

#фигурная фрезеровка #классический стиль



Кухня АЛЛЕГРО — это само воплощение итальянского стиля. В украшенных патиной фасадах с многоступенчатой фрезеровкой будто звучит музыка теплого жизнерадостного Средиземноморья. Изящные карнизы, арки и пилястры придают кухне торжественный и нарядный облик.

Цветовая палитра модели представлена однотонными покрытиями, а также белым, черным и ванильным цветами с текстурой дуба в сочетании с золотом, серебром и медью.



МИЛЕДИ

Фасады: МДФ+шпон+массив

#accato #классический стиль



Кухня МИЛЕДИ — это дворцовая классика, которая идеально впишется в интерьер городской квартиры или загородного дома. Уникальное отличие этой кухни — в изящной патине и полной тонировке фасадов в технике laccato с перекрытием фактуры дерева.

Совершенный облик классической кухни подчеркивают фасады с декоративной решеткой и закругленные боковые фасады, в том числе застекленные с использованием переплета.





Кухня изготавливается из итальянского массива дерева и по уровню проработки дизайна и качеству исполнения является визитной карточкой Первой мебельной фабрики.





ВЕНЕЦИЯ

Фасады: МДФ+шпон+массив

#итальянский массив #орнаментальный декор



Кухня ВЕНЕЦИЯ — это образец высокого стиля, который никогда не выходит из моды. Массивные фасады, декорированные орнаментальной прорезной решеткой, выступают прекрасным дуэтом с витражами. Затеяливый рисунок решетки в венецианском стиле притягивает взгляд.

Чтобы полностью погрузиться в атмосферу волшебства и таинственности старинного города, выберите кухню с полным декоративным убранством — карнизом, пилястрами, капителями, цоколем и планкой для подсветки.



БЕЛЛА

Фасады: МДФ+ПВХ

#классический стиль #вертикальная фрезеровка



Кухня БЕЛЛА — это красивая и оригинальная вариация классической кухни. Изысканность итальянского стиля пронизывает каждую деталь этого эффектного кухонного гарнитура, как благородная патина блестит в порах деревянной текстуры.

Отличительная особенность модели — разнообразие стекла, фурнитуры и качественные современные материалы, заменяющие натуральное дерево, которые делают эту кухню долговечной и при этом доступной по цене.



ОРЛЕАН

Фасады: МДФ+шпон+массив

#массив ясеня #классический стиль



Кухня ОРЛЕАН — классическая модель, гармонично дополненная элементами стиля кантри. Фасадная часть кухни декорирована колоннами, карнизами и резным декором, полки украшены изящной балюстрадой. Стекло делает кухню воздушной, а патинирование добавляет нотку старины.

Благодаря качественным натуральным материалам эта модель кухни является чрезвычайно прочной и долговечной. Радиусные фасады придают интерьеру великолепную завершенность.



Филенки фасадов покрываются ясеневым шпоном, экологически чистым материалом, обеспечивающим уникальный рисунок и высокую эстетичность интерьера.



04 Материалы



ЛДСП

Ламинированная древесно-стружечная плита, изготовленная методом прессования древесной стружки с добавкой смол, и заламинированная — покрытая декоративной полимерной пленкой.

Преимущества ЛДСП — низкая цена, прочность и большая палитра цветов и рисунков. Ламинированное покрытие отлично имитирует дерево, камень, бетон. ЛДСП с фактурой «синхронная пора» внешне и тактильно неотличима от настоящего дерева и не оставляет отпечатков пальцев.

Ламинат

Декоративная полимерная пленка на основе особой бумаги, пропитанной смолой меламин. Процесс нанесения ламината называется ламинированием.

Преимущества ламината — низкая цена, прочность и большая палитра цветов и рисунков. Ламинат отлично имитирует дерево, поэтому помимо отделки мебели его используют для создания напольных покрытий и декорирования интерьера.

Ламинат применяется в производстве фасадов и корпусов мебели, а также для изготовления стеновых панелей — кухонных фартуков.



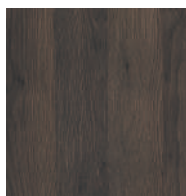
СИНГЛ



Бетон Чикаго
темно-серый



Дуб Гладстоун
серо-бежевый



Дуб Гладстоун
табак



Дуб Гладстоун
белый



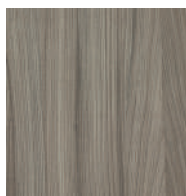
Дуб Галифакс
натуральный



Белое дерево



Лен серый



Дрифтвуд



Гикори
натуральный



Акация Лэйклэнд



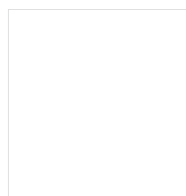
Дуб Шерман



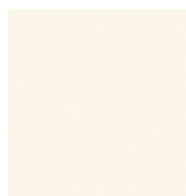
Бежевый песок



Светло-серый



Белый премиум



Алебастр



Оранжевый



Альпийское озеро



Зеленый лайм



Серая галька



Оникс серый



Серый
монументальный



Бургундский
красный



Зеленый киви

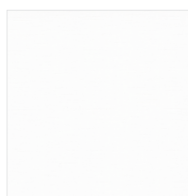


Карамель нюд



Нежный черный

Ассортимент пленок



Глянec белый



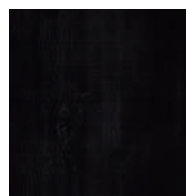
Глянec бежевый



Белый дуб



Дуб ванильный



Черный дуб



Деним



Ясень серый



Океанский синий



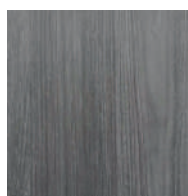
Камень серый



Дуб беленый



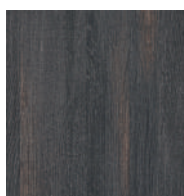
Дуб Бастион



Абрикос черный



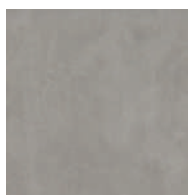
Дуб Болтон



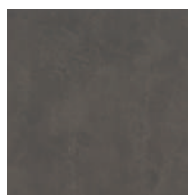
Дуб темно-серый



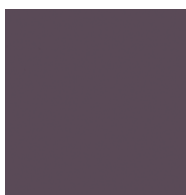
Лазурное дерево



Рокси бетон



Рокси антрацит
серый



Фиолетовый
матовый



Ферн



Графит



Оранжевый



Океанский бриз



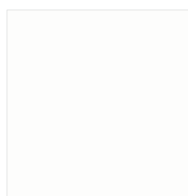
Тауп серый



Какао



Голубая



Айсберг



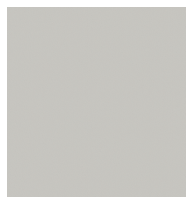
Глубокий
аквамарин



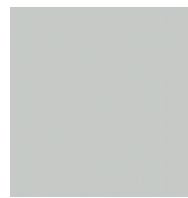
Арктический
серый



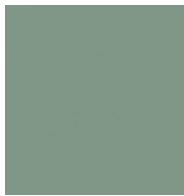
Темно-серый
матовый



Светло-серый
матовый



Жемчужно-серый



Зеленый фьорд



Сливочный



Дэвис

ПВХ С ПАТИНОЙ



Дуб ванильный +
золотая патина



Белый дуб +
серебряная патина



Белый дуб +
медная патина



Белый дуб +
золотая патина



Черный дуб +
золотая патина



Черный дуб +
серебряная патина



Черный дуб +
медная патина



МДФ

Мелкодисперсная фракция древесины (MDF: medium-density fibreboard) — плиты из древесного волокна, изготовленные методом сухого прессования мелкой древесной стружки при большой температуре и высоком давлении. Перед прессованием волокна древесины обрабатываются лигнином и парафином. Эти специальные связующие смеси не выделяют вредные вещества, поэтому МДФ является экологически чистым материалом.

По внешнему виду и свойствам плиты МДФ практически идентичны натуральному дереву, а по прочности, влагостойкости и потребительским свойствам превосходят его. Исключительно высокая плотность плиты гарантирует отсутствие отслаивания материала при обработке, а мелкая фракция древесины обеспечивает равномерно гладкую поверхность.

Плиты МДФ можно изгибать, поэтому из них изготавливают радиусные фасады, а также фрезеровать — делать фигурные вырезы разной глубины, создавая узор или имитацию рамочного фасада различной формы.

Первая мебельная фабрика использует в производстве кухонь МДФ двух видов: с односторонним ламинированием белого цвета и без ламинирования. Толщина плит — 16 или 19 мм.

ПВХ

Пленка из поливинилхлорида — термопластичный полимерный материал, экологически безопасный, устойчивый к воздействию бытовой химии. ПВХ-пленку также называют «мягким стеклом» или «винилом».

Пленки из ПВХ применяются для облицовки фасадов из МДФ. Процесс облицовки происходит под воздействием высокой температуры. Материал становится пластичным, плотно прилегает к поверхности, а после охлаждения сохраняет принятую форму. Клеевой шов получается термостойким и влагостойким.

Прочные и эластичные ПВХ-пленки обладают повышенной, по сравнению с другими покрытиями, влагостойкостью и устойчивы к воздействию солнечного света.

Пленки из ПВХ могут быть глянцевые и матовые, однотонные и текстурные, а также с поверхностью «софт-тач». С помощью текстурной ПВХ-пленки имитируют различные виды дерева и камня, причем рисунок может располагаться как вертикально, так и горизонтально.

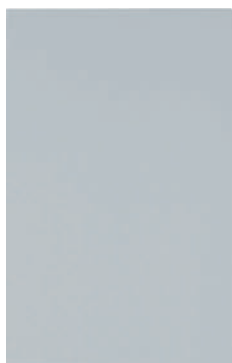
На пленку с текстурой дуба можно дополнительно нанести патину — золотую, серебряную или медную, создав эффект состаренного дерева.



Кухни: ДУЭТ, ЛОФТ, БИТЛ, ЛАЙН, ЛОТАРИНГИЯ, ШЕФФИЛД,
ЧЕСТЕР, МЮНХЕН, ТЕМПО, АЛЛЕГРО, ФРЕСКО, БЕЛЛА



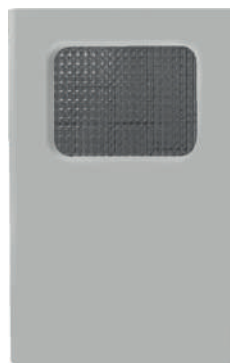
Ассортимент фасадов с пленкой



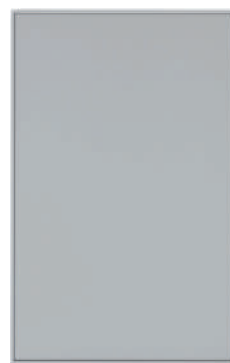
ДУЭТ



ЛОФТ



БИТЛ



ЛАЙН



ЛОТАРИНГИЯ



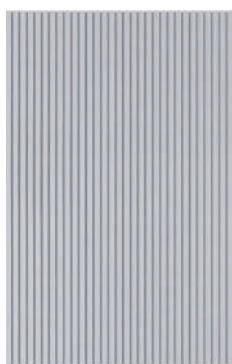
ШЕФФИЛД



ЧЕСТЕР



МЮНХЕН



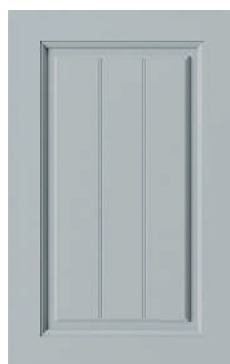
ТЕМПО



АЛЛЕГРО



ФРЕСКО

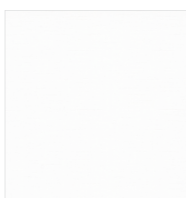


БЕЛЛА

Пластик

Полимерное покрытие с высокой влагостойкостью. Пластиковое покрытие может быть глянцевым или матовым. Кромка выполняется в цвет фасада.

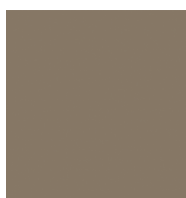
СИМПЛ



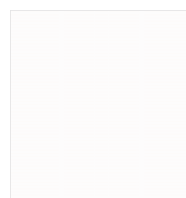
Белый глянец



Крем глянец



Вижен глянец



Белый матовый



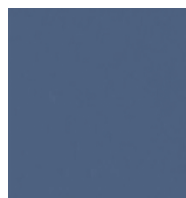
Крем матовый



Вижен матовый



Мята матовая



Синий матовый



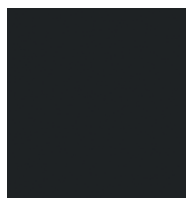
Серый новый
матовый



Темно-серый
матовый



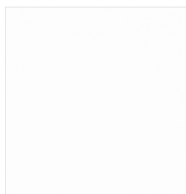
Серый шторм
матовый



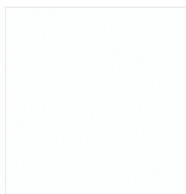
Черный матовый

Кухни: СИМПЛ, ФЕНИКС

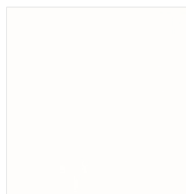
ФЕНИКС



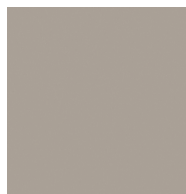
Белая Аляска



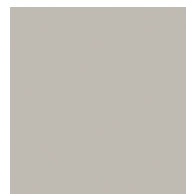
Белый Кос



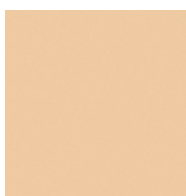
Белая Мале



Бежевая Аризона



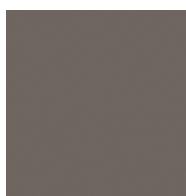
Серый Эфес



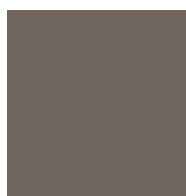
Бежевый Луксор



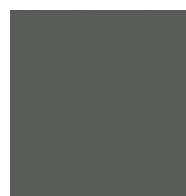
Серая Оттава



Серый Антрим



Серый Лондон



Серый Бромс



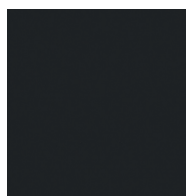
Синий Фес



Красный Джайпур



Какао Ориноко



Черный Инга



Зеленый
Комодоро



Цинк Доха



Титан Доха



Бронза Доха



Свинец Доха



Эмаль

Покрытие на основе полимера. При застывании образует ровную поверхность.

Эмаль — это прочный, устойчивый и экологичный отделочный материал, защищающий мебель от влаги и загрязнения.

При окраске фасадов эмалью покрытие наносится в четыре слоя:

- первый слой — изолирующий и выравнивающий поверхность;
- второй слой — «грунтовка», предотвращает впитывание краски, обеспечивает нанесение эмали ровным слоем;
- третий слой — эмаль;
- четвертый слой — защитный лак.

Эмали применяются для отделки фасадов из МДФ и массива дерева. Также эмали могут наноситься на грунт-пленку ПВХ. Этот способ применяется для модели ЧЕСТЕР.

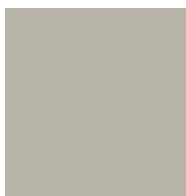
Эмалевое покрытие — гладкое и не имеет швов, что делает фасады чрезвычайно влагостойкими, а уход за кухней легким.

Еще одно преимущество эмали — ее можно наносить на любые элементы, в том числе декоры сложной формы, поэтому эмаль используется также для отделки кухонь в классическом и неоклассическом стилях.



Кухни: ДЖОЙ, СОФТ, ЧЕСТЕР, ПРОВАНС, ТЕМПО

Ассортимент эмалей



Эмаль аквамарин



Эмаль арктическая серая



Эмаль вино



Эмаль глубокая синяя



Эмаль графитовая



Эмаль гриджио



Эмаль грин



Эмаль желтый карри



Эмаль зеленая Ниагара



Эмаль кашемир



Эмаль кобальтово-синяя



Эмаль красная



Эмаль кремовая



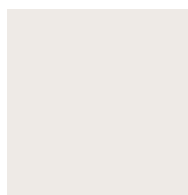
Эмаль лагуна



Эмаль лен



Эмаль можжевельник



Эмаль молочная



Эмаль мятная



Эмаль оливковая



Эмаль оранжевая



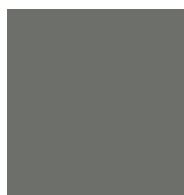
Эмаль персиковая



Эмаль светло-серая



Эмаль серо-голубая



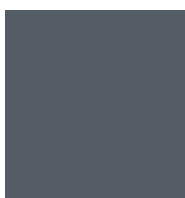
Эмаль серо-зеленая



Эмаль серо-коричневая



Эмаль крема



Эмаль
серый бриллиант



Эмаль
серый жемчуг



Эмаль
темно-зеленая



Эмаль
темно-синяя

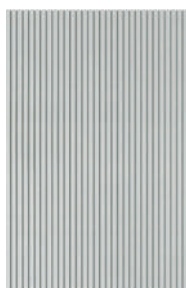


Эмаль фанго

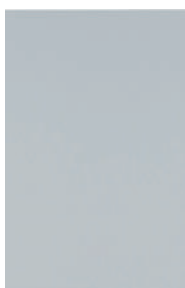


Эмаль фисташка

Ассортимент фасадов с эмалевым покрытием



ТЕМПО



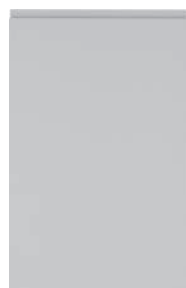
СОФТ



ЧЕСТЕР



ПРОВАНС



ДЖОЙ

Массив

Это фасады, изготовленные с использованием натурального дерева. Дерево, предназначенное для изготовления мебели, тщательно и равномерно просушивается, а затем обрабатывается специальными средствами, проникающими вглубь волокон.

Эта пропитка, незаметная на готовых изделиях, защищает дерево от влаги, грибка и насекомых. Обработанный массив покрывается эмалью, лакируется, патинируется.

Сборный фасад из массива состоит из двух частей: рамка (обрамление фасада) изготавливается из массива, а филленка (центральная вставка) — из МДФ, покрытого натуральным деревянным шпоном. Массив дерева является эксклюзивным материалом, который обеспечивает высокую эстетичность мебели, ее долговечность и оригинальность.

Первая мебельная фабрика использует в производстве мебели массив ясеня, липы и березы. Деревянные изделия имеют стандартные размеры, поэтому нестандартные конструкции из массива не производятся. Дерево восприимчиво к солнечным лучам, перепадам влажности и температур. Мебель из массива дерева не рекомендуется размещать в неотапливаемых помещениях.



Кухни: ФЕЛИСА КОЛОР, МАНЧЕСТЕР,
ФЕЛИСА, МИЛЕДИ, ВЕНЕЦИЯ, ОРЛЕАН

МАНЧЕСТЕР



Акация



Вереск



Лен



Светло-серый



Серый жемчуг



Фисташка



Серый бриллиант

ФЕЛИСА КОЛОР



Молочная



Аквамарин



Гриджио



Гринн



Крема



Фанго



ФЕЛИСА



Полукруглый



Решетка



Глухой

МИЛЕДИ



Миледи



Персиковый
с медной патиной



Оливковый
с медной патиной



Витраж



Решетка



Полукруглый

ВЕНЕЦИЯ



Фасад глухой
бянка



Фасад-рамка
глухой бянка



Фасад глухой
марроне



Фасад-рамка
глухой марроне

ОРЛЕАН



Бежевый
глухой



Белый глухой



Мокко глухой



Серо-голубой
с антрацитовый
патиной



Серый глухой



Шоколадный
с коричневой
патиной

ДСП с акриловым покрытием

ДСП — древесно-стружечная плита, изготовленная методом прессования древесной стружки при высокой температуре. Первая мебельная фабрика использует в производстве ДСП с классом эмиссии E1. Эти древесно-стружечные плиты безопасны для здоровья и разрешены для изготовления детской мебели и мебели для медицинских учреждений. Все открытые торцевые части плит закрываются кромочным материалом.

АКРИЛ — синтетический полимерный пластик, наносится на поверхность фасадов. Толщина акрилового слоя составляет 1,5 мм. Бесшовная обработка торцов акриловых фасадов позволяет создавать идеально гладкие поверхности с высокой влагостойкостью.

Акриловое покрытие обладает эффектом глубокого глянца. Отражающая способность акрила составляет 92%, что делает его похожим на стекло. При этом он непрозрачный, ударопрочный, невосприимчивый к солнечному свету и сохраняет цвет в течение 30 лет.



Кухня AP-ДЕКО

АР-ДЕКО



Золотая антилопа



Антилопа



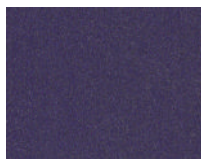
Карамель



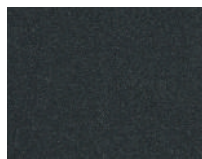
Красный агат



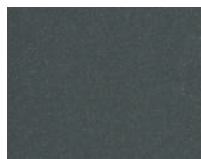
Серебристый иней



Сверкающий аметист



Мокрый асфальт



Черный жемчуг



Черный сапфир



Бархатная роза



Зеленое яблоко



Апельсиновый фреш



Спелый лимон



Сочная фуксия



Алый мак



Вечер перед грозой



Молочный шоколад



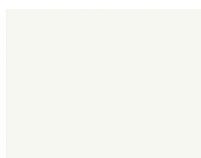
Ночная фиалка



Черный кофе



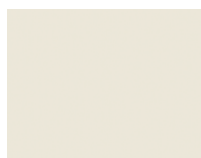
Черный рояль



Белый жасмин



Белый жемчуг



Слоновая кость



Крем-брюле



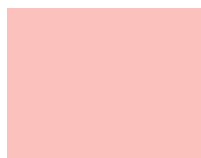
Капучино



Серая дымка



Шторм



Зефир



Оливковый



Сиреневая орхидея



Берег Венеции



Тиффани



Мятный



Фисташковый крем



Ванильный коктейль

Шпон

Отделочный материал естественного цвета с деревянной структурой поверхности. Производится путем срезания тончайших листов с массива дерева, лущения и строгания. Каждый лист обладает уникальным рисунком, поэтому фасады, отделанные шпоном, имеют неповторимый вид. В зависимости от того, с какой части ствола сделан срез, рисунок шпона может быть ровным, однородным, однотонным или активным — с полосами, волнистостями и сучками. Рисунок шпона создает сама природа.

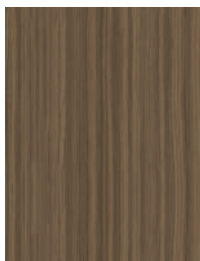
Первая мебельная фабрика использует для производства мебели натуральный и реконструированный шпон. Натуральный шпон изготавливается из дуба, ясеня, черешни, березы и ореха, сохраняет оригинальный цвет и текстуру дерева.

Реконструированный шпон изготавливается из лущеного шпона мягких пород древесины, окрашивается и имеет идеальный внешний вид: на нем полностью отсутствуют сучки и шероховатости. С помощью реконструированного шпона можно имитировать структуру дорогой древесины — тика, венге, американского ореха, черного дуба. Рисунок дерева на шпонируемых фасадах может располагаться как по вертикали, так и по горизонтали.



Кухни: ЭТНО, ЛЭНД

ЭТНО



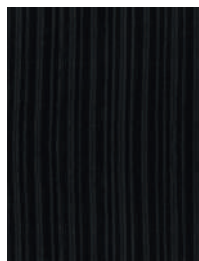
Шпон орех
американский



Шпон тик



Шпон венге
светлый



Шпон дуб черный

ЛЭНД МДФ/ШПОН

Шпон является экологически чистым материалом. Мебель с отделкой шпоном внешне практически неотличима от изготовленной из натурального дерева. Как и всякий натуральный материал, шпон восприимчив к солнечным лучам, повышенной влажности и большим перепадам температур. Мебель с отделкой шпоном не рекомендуется устанавливать в неотапливаемых помещениях.



Шпон дуб
натуральный





 **Piatti**

ПРЕМИАЛЬНАЯ ЛИНЕЙКА КУХОНЬ



ПОЛНАЯ ВЕРСИЯ
КАТАЛОГА





 ПЕРВАЯ
МЕБЕЛЬНАЯ

1mf.ru
8 (800) 555 06 46

Не является публичной офертой. Производитель вправе менять цветовую гамму, материалы, фурнитуру, дополнять, изменять или исключать производимые модели и линейки мебели. Исключительные права принадлежат ЗАО «Первая мебельная фабрика». 197374, Россия, г. Санкт-Петербург, Мебельный проезд, д. 4.